

2023년 지역 이공계 여성인재 양성사업(R-WeSET2.0)

사업 책임자

대구대학교 건축공학과 김 준 우 교수

실무 책임자

경북지역 R-WeSET사업단 연구원 서 보 겸

D A E G U U N I V E R S I T Y



2023년 지역 이공계 여성인재양성사업(R-WeSET2.0)

목차

01

사업소개

사업개요

사업목표 및 전략

02

사업 추진계획

사업의 필요성

사업 세부 내용

03

사업성과 및

기대효과

04

사업 추진일정



1. 사업소개

사업 개요

사업명

지역 이공계 여성인재 양성 사업(R-WeSET2.0)

사업기간 및 사업비

- 총사업기간(사업비) : 2022.1. ~ 2027.12.31.(900,000,000원(금구역원))
- 당해년도사업기간(사업비) : 2023.1. ~ 2023.12.31.(150,000,000원(금일억오천만원))

사업책임자

대구대학교 공과대학 건축공학과 김준우 교수

기본현황 - SWOT

강점	약점
<ul style="list-style-type: none"> 고등교육기관, 연구기관 등 혁신자원 풍부 대학별 특화된 기술 및 산업분야 역량 보유 대경강원권 강점 기반의 신성장산업 육성 다양한 기업지원기관, 혁신기관 집적 지자체의 지역산업과 대학과의 연계를 위한 든든한 재정적 투자 대경강원권의 대표산업과 정부 신산업 분야와의 높은 연계성 	<ul style="list-style-type: none"> 인구감소 및 고령화 이공계 여대생의 낮은 비중, 이공계 여성인재의 부족 낮은 지역내총생산(ex. 대구 1인당 GRDP 17위) 중소제조업 위주의 산업구조 산업·기술 역량 부족으로 생산성 저조 지역 우수 인재 유출 및 인구 감소
기회	위협
<ul style="list-style-type: none"> 글로벌 경쟁이 광역 도시권 단위로 변화 4차 산업혁명으로 ICT, 로봇 등의 신산업 확대 지방균형발전정책으로 인해 권역내 신기술 관련 정부출연연구소 등 다수 분포 및 유입 기대 대구권 광역철도, 대구산업선 등 대구·경북 교통 인프라 확충 계획 	<ul style="list-style-type: none"> 우수인력과 지역기업의 역외 유출로 지역 성장 위축 수도권 대학 선호 현상 심화 지역인재의 유출현상 심화 지자체 간 신산업 유치 경쟁 심화 저성장기조에 따른 소비 및 투자 감소

1. 사업소개

사업목표 및 전략

사업 목적

- 경북지역 이공계 분야 진학 및 사회진출의 성별 격차 감소
- 경북지역 이공계 여성인재의 유입 및 역량 확대를 통한 지역 여성인재의 신기술 분야 진출 촉진 및 지역경제 활성화 기여

사업 목표

- 여성인재 이공계 유입확대-대구대학교 이공계열 입학생 중 여학생 비중 확대
- 대구대학교 신기술분야별 이공계 여성취업 활성화 및 남녀 취업률 격차 개선

사업 추진방향

- 자기주도형 공학프로그램을 통한 여중고생 유입
- 여대생 특화 취업 진로 지도교육 마련
- 지역사회수용대응형 우수 여성인재 양성
- 신기술분야 실무역량을 통한 이공계 여학생 전문성 강화

2. 사업추진계획

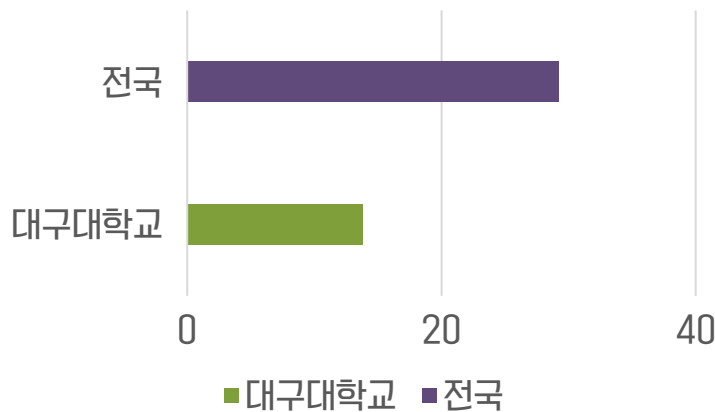
사업의 필요성

여학생 진학률(입학비중)

대구대학교 이공계 분야 여학생 진학률은 전국평균인 29.2%에 비해 매우 저조한 실정

13.8%

여학생 진학률

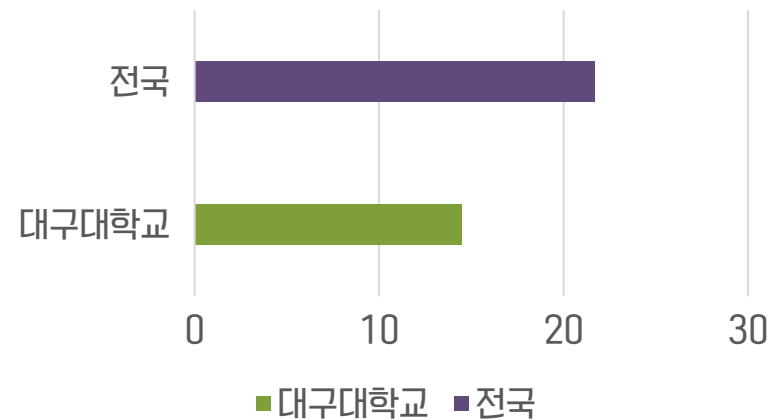


여학생 재학률

대구대학교 이공계 분야 여학생 재학비율은 전국평균 21.7%에 비해 매우 낮은 수준

14.5%

여학생 재학률



2. 사업추진계획

사업 세부 내용 - 전체프로그램

구분		프로그램 명	프로그램 진행 횟수
여중고생		1. 찾아가는 전공체험	11회
		2. 자기주도 진로설계	4회
		3. G.E.W(Girls Engineering Weeks)	1회
여대생	취업연계	4. 대경강 ONE 맞춤형 캠프	1회
		5. W-STAR 인재양성 특강	6회
		6. 커리어 스킬 아카데미	3회
		7. 여성공학인 네트워킹 DAY	2회
	신기술분야	8. 전공 맞춤형 교육지원	8회
		9. 신기술분야별 전문인력 양성	2회
	산학연계	10. 산학연 상생 프로젝트	6회
		11. 지역 전략산업 기업탐방	4회

2. 사업추진계획

사업 세부 내용 - 여대생_취업 연계

- 추진방향
 - 취업 준비단계의 여대생 대상으로 취업 교육과 학과 맞춤형지도를 통해 취업 경쟁력 및 취업률 강화
 - 대경강원권역 학생들 모두 참여(공동운영)
- 추진계획
 - 모집 및 운영: 5~6월 중 모집 / 6월말 운영(1회)
 - **사업단 개별 모집**
 - 대상: 경북지역 이공계열 여대생 3·4학년
 - 교육시간: 15시간 이상 / 장소 미정
 - 프로그램 내용
 - 면접스킬, 이미지메이킹, 자소서 작성법 등 취약한 부분 집중적 교육
 - 5단계 Career로드맵 과정에 따른 프로그램 운영

대경강 ONE맞출형 캠프

○ 활동사진



2. 사업추진계획

사업 세부 내용 - 여대생_취업 연계

- 추진방향
 - 학과 / 전공별 기업 실무자로 있는 졸업생을 초청하여 산업동향 공유 및 멘토링 진행
- 추진계획
 - 모집 기간: 3월~4월 중 - **학과 별 신청**
 - 운영 기간: 3~10월 (총 6회 진행)
 - 교육대상 및 인원: 경북지역 이공계열 2·3학년 여대생 120명(회당 20명)
 - 교육시간: 3시간 이상
 - 소요예산(안)
 - 전문가활용비(강연자) - 200,000원/회
 - 행사지원경비(다과비) - 5,000원/인당
 - 인쇄비(현수막 및 배너) - 100,000/회

W-STAR 인재양성 특강

○ 활동사진



2. 사업추진계획

사업 세부 내용 - 여대생_취업 연계

- 추진방향
 - 취업전문 교육기관을 통해 여대생 취업 코칭을 실시하여 취업능력 강화
 - 모의면접, 스피치, 퍼스너컬러 및 취업활동에 도움 될 수 있는 특강을 통해 구직기술 향상
- 추진계획
 - 모집 기간: 3월~4월 중 **사업단개별모집**
 - 운영 기간: 3~10월 (총 3회 진행)
 - 교육대상 및 인원: 경북지역 이공계열 3·4학년 여대생 60명(회당 20명)
 - 교육시간: 3시간 이상
 - 소요예산(안)
 - 교육활동비- 업체 개별안내
 - 행사지원경비(다과비) - 5,000원/인당
 - 인쇄비(현수막 및 배너) - 100,000/회

커리어스킬 아카데미

○ 활동사진



2. 사업추진계획

사업 세부 내용 - 여대생_취업 연계

- 추진방향
 - 여성 이공계 선후배간의네트워킹 행사를 통한이공계 전공과 취업 논의
 - 개별 맞춤형 이미지 교육 등 실제 현장을 고려한 교육으로 취업 자신감 제고
- 추진계획
 - 모집 기간: 3월~5월 중 **사업단개별모집**
 - 운영 기간: 3~10월 중(총 2회 진행)
 - 교육대상 및 인원: 경북지역이공계열 여대생 70명 (회당 35명)
 - 교육시간: 4시간 이상
 - 소요예산(안)
 - 교육활동비- 업체 개별안내
 - 행사지원경비(다과비) - 5,000원/인당
 - 인쇄비(현수막 및 배너) - 50,000/회

여성공학인 네트워킹 DAY

○ 활동사진



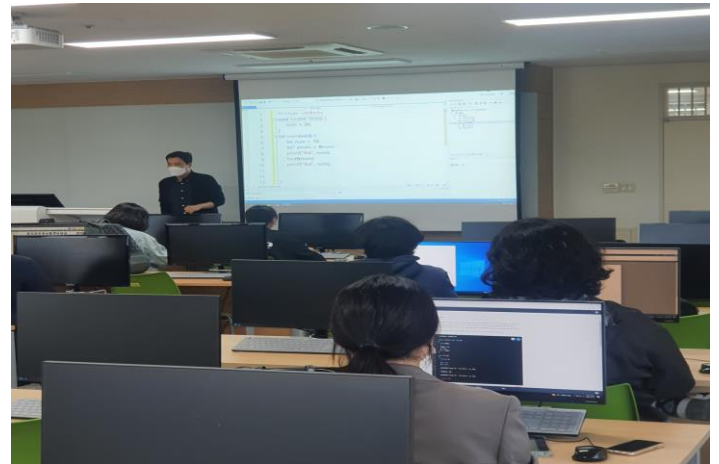
2. 사업추진계획

사업 세부 내용 - 여대생_신기술분야

- 추진방향
 - 학과별 기사자격증 취득 및 심화기술 습득 등 전공역량을 향상시키기 위한 교육지원
 - 전공별 기사자격증 취득 프로그램 수요조사 및 신청 후 운영
- 추진계획
 - 모집 기간: 3월~4월 중 - **학과별신청**
 - 운영 기간: 3~10월 중(총 8회 진행)
 - 교육대상 및 인원: 경북지역 이공계열 여대생 210명 (회당 20~30명내외)
 - 교육시간: 15시간 이상(장기)
 - 소요예산(안)
 - 교육활동비 및 전문가 활용비(강사) - 개별안내 (신학협력단 외부연구비 관리지침 참고)
 - 행사지원경비(다과비) - 5,000원/인당

전공맞춤형 교육지원

○ 활동사진



2. 사업추진계획

사업 세부 내용 - 여대생_신기술분야

- 추진방향
 - 기술 혁신을 이끌 신기술분야의 고급인재 수요 증가에 따른 체험·실습장기프로그램 교육을 통해 첨단 여성공학인 양성
 - 스마트팜개발자외 1개프로그램(미정) 운영예정
- 추진계획
 - 모집 기간: 3월~4월 중 **사업단개별모집**
 - 운영 기간: 3~10월 중(총 2회 진행)
 - 교육대상 및 인원: 경북지역 이공계열 여대생 70명 (회당 35명)
 - 교육시간: 15시간 이상(장기)
 - 소요예산(안)
 - 교육활동비 개별안내
 - 행사지원경비(다과비) - 5,000원/인당

신기술분야별 전문인력 양성

○ 활동사진



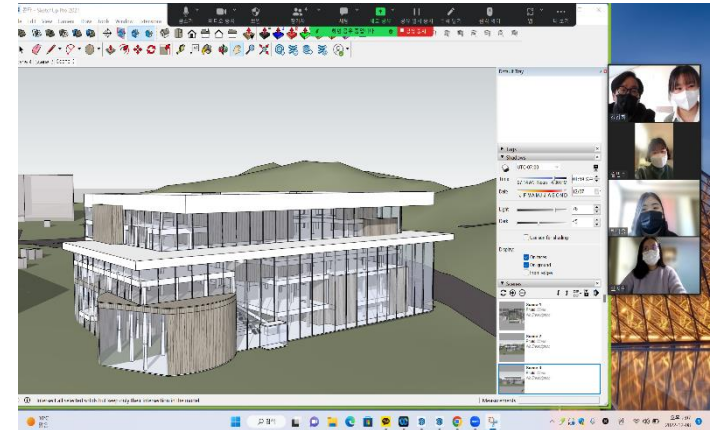
2. 사업추진계획

사업 세부 내용 - 여대생_산학 연계

- 추진방향
 - 지역 전공별 특화 주제를 선정하여 기업과 공동 프로젝트 추진으로 전공심화 학습 및 실무적 역량 강화
- 추진계획
 - 모집 기간: 3월~4월 중 **학과별 신청**
 - 운영 기간: 3~10월 중(총 6회 진행)
 - 교육대상 및 인원: 경북지역 이공계열 2·3 학년 여대생 25명(회당 4~5명)
 - 교육시간: 30시간 이상(장기)
 - 소요예산(안)
 - 전문기 활용비(담당교수, 기업실무자) - 200,000원/인당
 - 사업재료비 - 3,800,000원(6팀)
 - 사업시설장비비 - 2,500,000원(6팀)

산학연 상생 프로젝트

○ 활동사진



2. 사업추진계획

사업 세부 내용 - 여대생_산학 연계

○ 추진방향

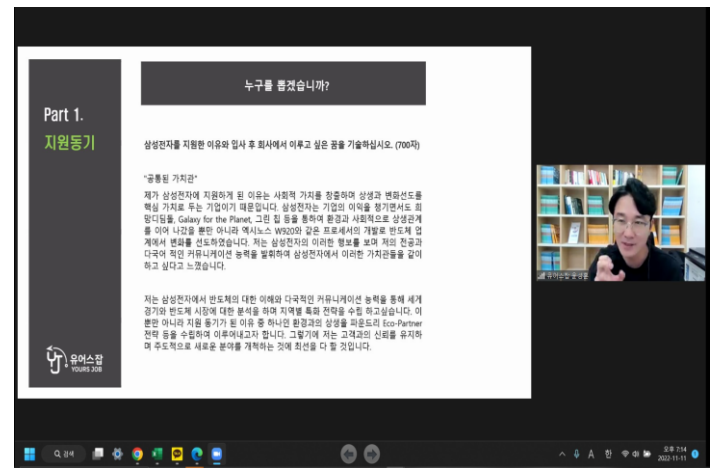
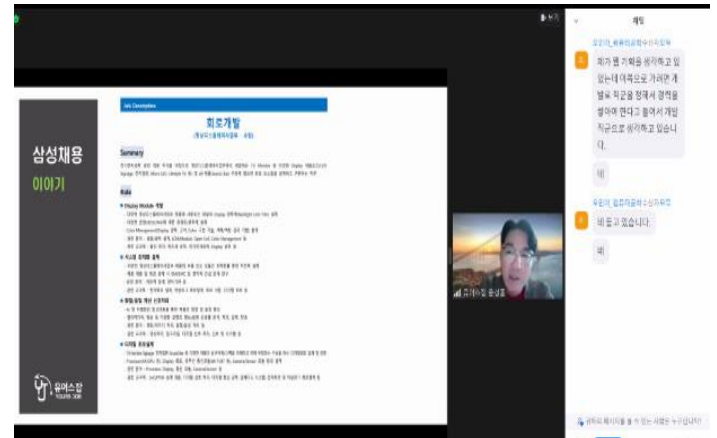
- 전공과 관련된 기업탐방을 통한 구체적인 진로방향 설정 및 취업역량제고
- MT와 접목하여 신청한 학과에는 버스대절비 및 다과 비지원 예정(기업은 학과별 컨택)

○ 추진계획

- 모집 기간: 3월~4월 중 **학과별신청**
- 운영 기간: 3~6월 중(총 4회 진행)
- 교육대상 및 인원: 경북지역 이공계열 여대생 80명 (회당 20명)
- 교육시간: 3시간 이상
- 소요예산(안)
 - 전문가활용비(기업실무자) - 200,000원/인당
 - 세미나개최비(버스대절) - 업체 개별 안내
 - 행사지원경비(다과) - 10,000원/인당

지역전략산업 기업탐방

○ 활동사진



3. 사업 성과 및 기대효과

사업 성과

W-STAR 인재양성특강

- 목적: 졸업생 초청을 통한 멘토링 프로그램으로 이공계열 여대생 전공 적응도 향상
- 수혜자: 대구대학교 이공계열 여대생 **194명**, 계획대비 **485%초과달성**
- 일자 및 장소: 2022.6.2. ~ 10.28. / 대구대학교 지정장소 내외
- 내용
 - 취업 최 접점에 있는 기업 실무자로 있는 졸업생 초청을 통해 현재 산업동향 공유
 - 기업에 재직하고 있는 졸업생 선배들과의 연계망 구축 지원
- 홍보내용: 현수막 및 홈페이지 게재

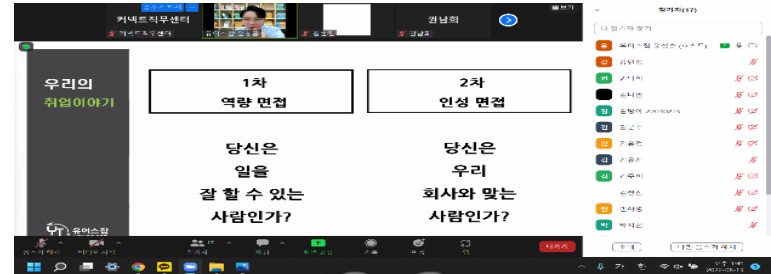


3. 사업 성과 및 기대효과

사업 성과

커리어스킬 아카데미

- 목적: 이공계 여대생의 면접 취약점 집중교육을 통한 능력 강화
- 수혜자: 대구대학교 이공계열 여대생 **89명**, 계획대비 **445%초과달성**
- 일자 및 장소: 2022.8.19. ~ 10.28. / 대구대학교 지정장소 내외
- 내용
 - 취업준비단계에 있는 여대생들을 대상으로 취약한 부분을 집중적으로 교육하여 취업능력 강화
 - 실시간 온라인 교육을 통해 실전위주의 취업코칭을 실시하고 이공계 성격에 맞는 교육을 진행
- 홍보내용: 대학 홈페이지 게재

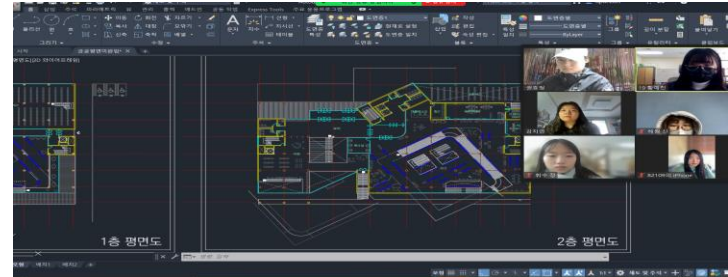


3. 사업 성과 및 기대효과

사업 성과

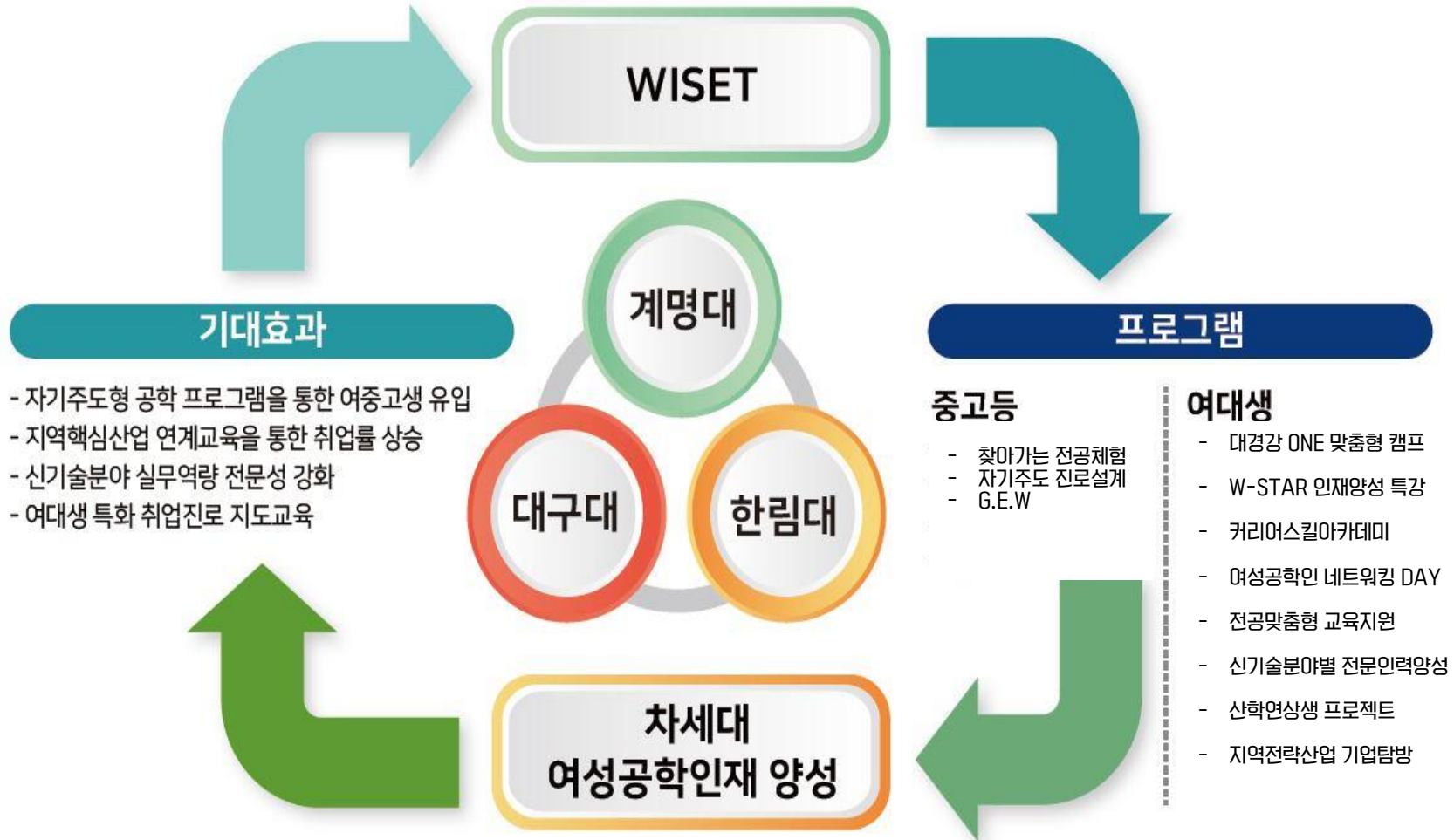
산학연 상생 프로젝트

- 목적: 실무 프로젝트 경험을 통한 이공계 여대생 실무적 역량 강화
- 수혜자: 대구대학교 이공계열 여대생 **13명**, 계획대비 **130%초과달성**
- 일자 및 장소: 2022.10.11. ~ 11.30. / 해당학교 지정장소 내외
- 내용
 - 지역 내 기업과 산학협력 구축 및 공동 프로젝트 추진
 - 교수, 기업실무자가 참가하여 전문역량 강화 및 프로젝트 실효성 향상
- 홍보내용: 대학 홈페이지 게재



3. 사업 성과 및 기대효과

기대 효과



4. 추진일정 및 소요예산

추진일정(안)

여대생 프로그램	3월	4월	5월	6월	7월	8월	9월	10월
대경강 ONE맞춤형 캠프				1회 30명				
W-STAR 인재양성 특강	2회 40명		1회 20명				2회 40명	1회 20명
커리어스킬 아카데미		2회 40명	1회 20명					
여성공학인 네트워킹 DAY							1회 35명	1회 35명
전공맞춤형 교육지원	8학과 모집 후 상시 진행 예정							
신기술분야 전문인력양성		1회 35명					1회 35명	
산학연 산생 프로젝트		6팀 모집 후 10월까지 30시간 진행						
지역 전략산업 기업탐방			2회 40명	2회 40명				

감 사 합 니 다

D A E G U U N I V E R S I T Y

